

Image site aéronautique

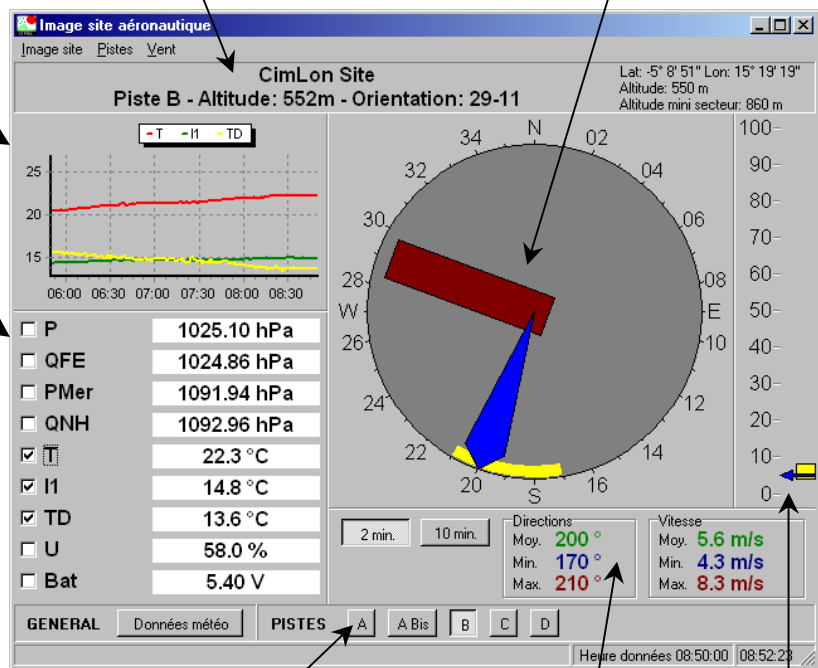
L'image site est une présentation synoptique en temps-réel des dernières données météorologiques. Elle présente la rose des vents ainsi que la tendance des mesures et des calculs de pression. Spécialement conçue pour l'aéronautique, entièrement configurable et redimensionnable, cette présentation s'adaptera facilement aux spécificités de tout site météo d'aéroport.

Récapitulatif de la situation du site (Latitude, longitude, altitude, et altitude minimal de secteur) et de la piste choisie (Altitude du seuil de piste et orientation)

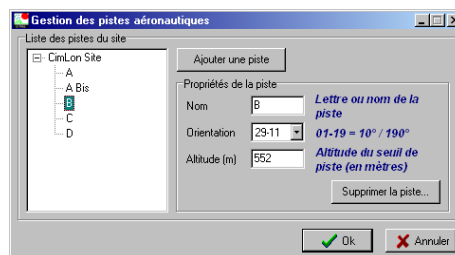
Grande visibilité de la rose des vents avec visualisation de la piste.

Graphique de tendance des trois dernières heures de données. Sélection rapide des paramètres à afficher.

Dernières mesures du parc météo et calculs des pressions Pmer, QFE et QNH. Ce tableau de données est éditable.



Choix et gestion des pistes : Altitude et orientation



Récapitulatif numérique des données de vent (moyenne, minimum et maximum sur deux ou dix minutes)

Vitesse du vent avec minimum et maximum.

