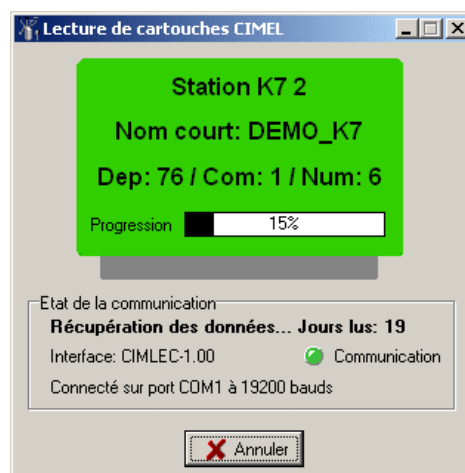


## Récupération des données de cartouches CIMEL sur le port série d'un PC

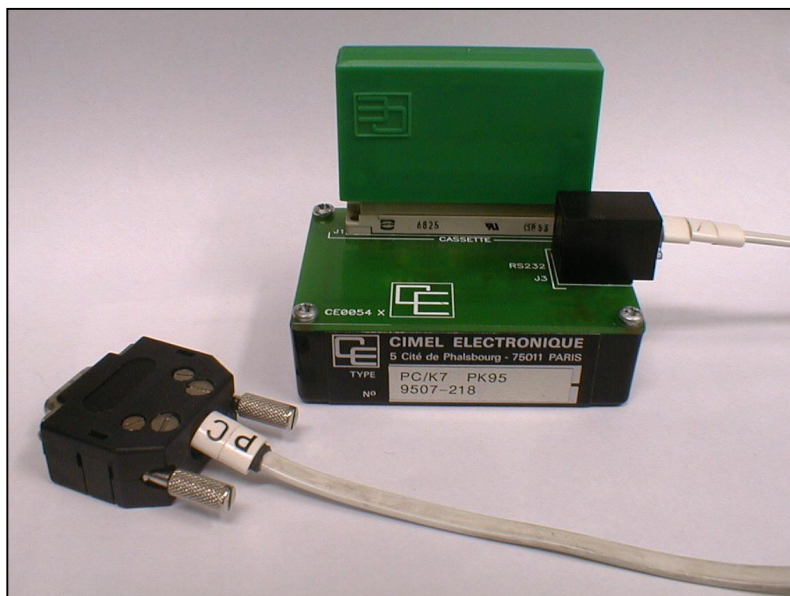
*Cette interface permet de lire rapidement une cartouche CIMEL à partir de n'importe quel PC équipé d'un port série. La lecture et la création du fichier d'acquisition s'effectuent avec le logiciel CimSta. La connexion entre le PC et l'interface est réalisée avec un câble fourni avec l'interface.*

### Caractéristiques

- Interface compacte et portable
- Détection automatique de la provenance de la cartouche
- Transfert complet de la cartouche en moins de 40 secondes
- Création d'un fichier d'acquisition standard ACQ
- Détection automatique du port de communication
- Aucune source d'alimentation (le lecteur s'alimente grâce au port série du PC)
- Capacité de la cartouche : 1 à 4 mois de données.
- Branchement sur port série RS-232 (9 pins)
- Longueur de câble: 2 mètres (maximum 5 mètres).



Lecture d'une cartouche avec CimSta



### Cartouche CIMEL

#### *Autonomie*

4 mois (station 404 et 407)

1 mois (station 411)

#### *Fiabilité*

*Faible consommation*

*EPROM Effaçable aux ultraviolets*



**CIMEL Electronique**

 [www.cimel.fr](http://www.cimel.fr)

172, rue de Charonne – 75011 PARIS – Tél. 01.43.48.79.33 – Fax. 01.43.48.62.61