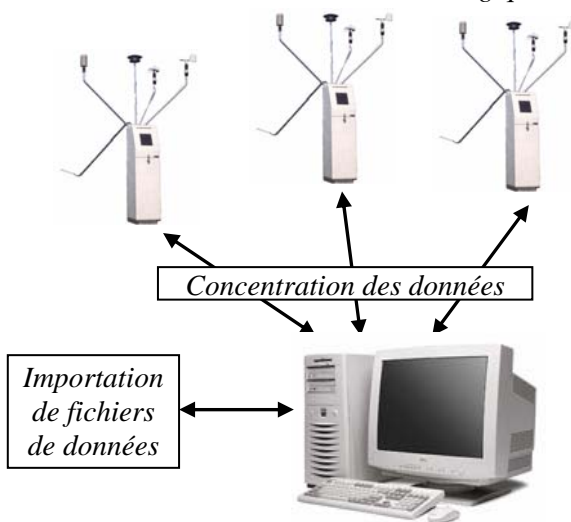


# Serveur vocal

*Ce module permet de distribuer par téléphone les données de votre base de données météorologiques. Le 'scénario' suivi par le serveur vocal est totalement personnalisable ainsi que les voix utilisées.*

*Le serveur vocal est livré avec un modem vocal professionnel.*

Réseau de stations météorologiques

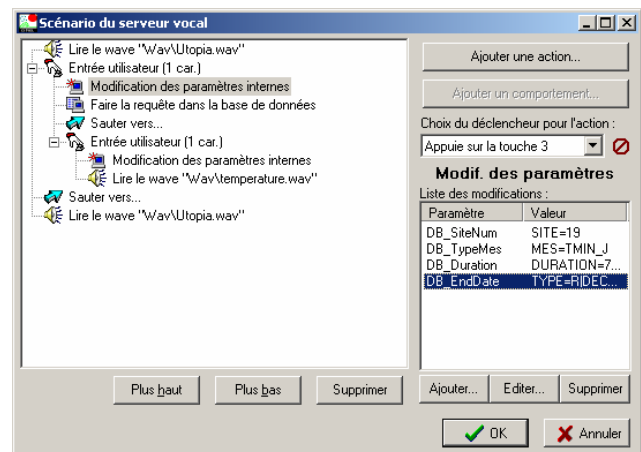


Serveur vocal / Concentrateur



*Données en temps réel par téléphone mobile ou par téléphone filaire*

- Scénario du serveur entièrement configurable
- Gestion des touches du téléphone (0...9 | \* | #)
- Supporte plusieurs lignes (jusqu'à 48 lignes avec certains MODEMS)
- Format : Fichiers standards sons WAV
- Intégration dans la suite logiciel CimBase
- Concentration des données par :
  - Appels directs des stations
  - Importation de fichiers
- Récupération des données d'une station en temps-réel possible
- Possibilité d'appeler une station à travers le serveur vocal



Edition graphique du scénario du serveur vocal

*Compatible Windows 2000, Windows XP*



**CIMEL Electronique**

 [www.cimel.fr](http://www.cimel.fr)

172, rue de Charonne – 75011 PARIS – Tél. 01.43.48.79.33 – Fax. 01.43.48.62.61